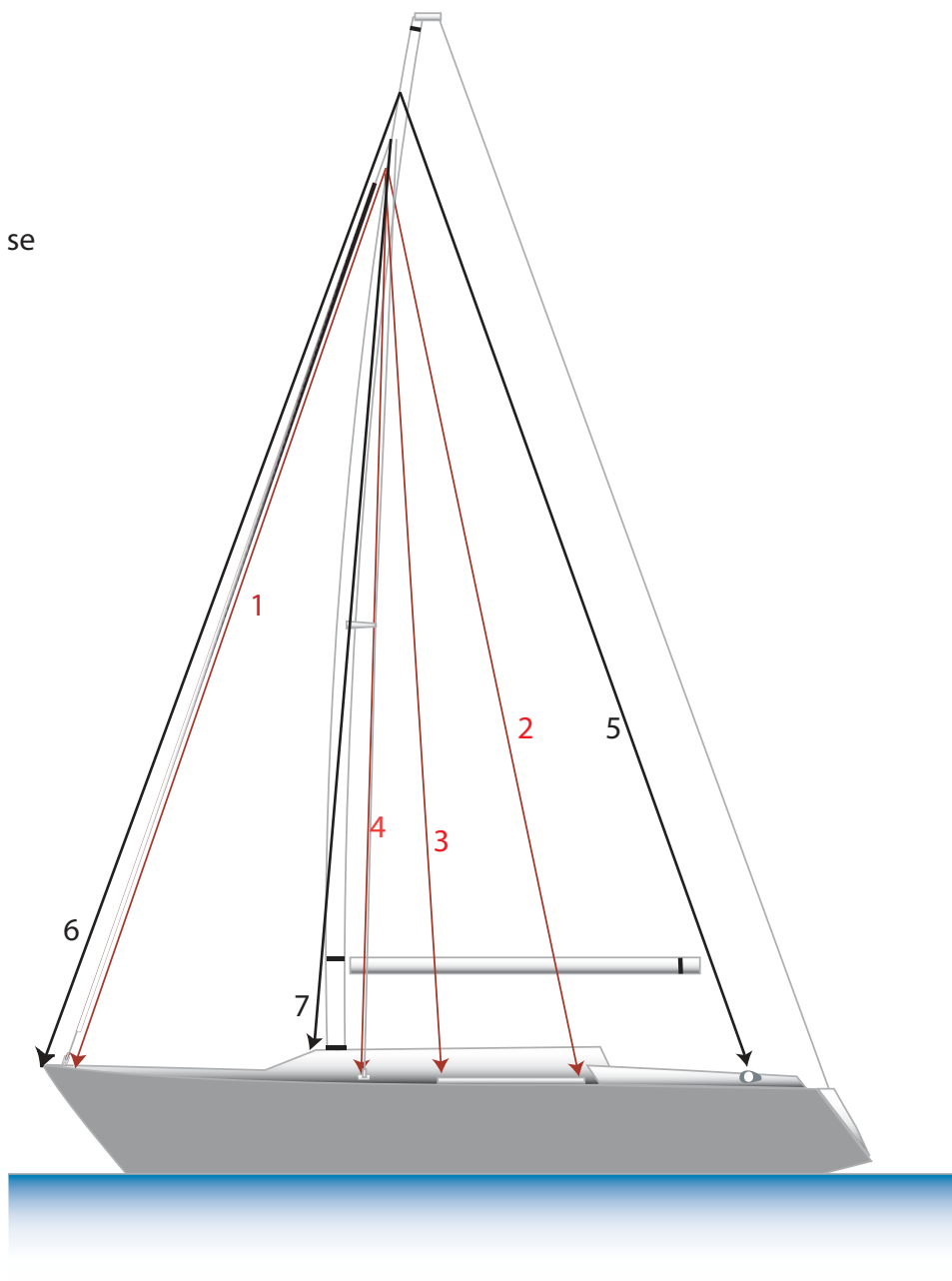


Cliente

Mod. Barca

DATA

Issa la drizza del genoa
 (puoi usare la drizza dello spinnaker se
 è issato il genoa)
 con attaccata la fettuccia metrica .
 Una volta issata blocca la drizza in
 modo che non scorra
 e rileva le seguenti misure:



© 2011 Challenger Sails

1	lunghezza massima	m	Misura la distanza dal piano di coperta all'uscita della drizza .
2	Lunghezza dalla drizza, a fine rotaia del carrello genoa	m	cerca di portare la fettuccia esternamente alle crocette e misura dall'uscita della drizza a fine rotaia genoa
3	Lunghezza dalla drizza, ad inizio rotaia del carrello genoa	m	cerca di portare la fettuccia esternamente alle crocette e misura dall'uscita della drizza ad inizio rotaia genoa
4	Altezza albero	m	Misura la distanza dall'uscita della drizza all'attacco delle sartie
5	Lunghezza Albero-Bozzello	m	Misura la distanza dall'uscita della drizza gennaker-spinnaker al bozzello della scotta spinnaker-gennaker
6	Lunghezza Albero-Mura Gennaker	m	Misura la distanza dall'uscita della drizza gennaker-spinnaker al punto di mura del Gennaker- Code 0
7	IG	m	Misura la distanza dall'uscita della drizza genoa alla parte anteriore del piede d'albero
8	ISP	m	Misura la distanza dall'uscita della drizza spinnaker-gennaker alla parte anteriore del piede d'albero



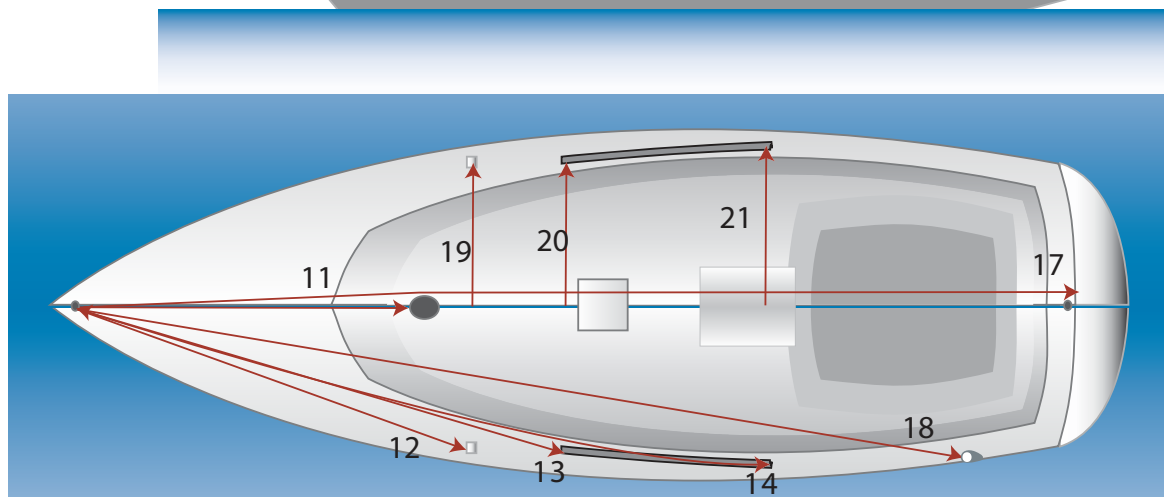
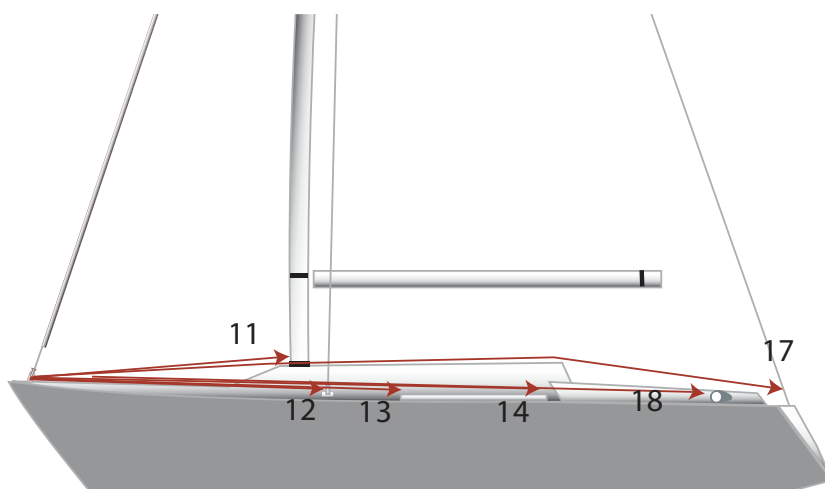
Cliente

Mod. Barca

DATA

Fissare in modo sicuro la fettuccia metrica , il più possibile vicino al punto di mura e misurare con precisione. Un buon metodo può essere quello di assicurare il metro con del nastro .

Più la misura sarà accurata , più il modello da noi ridisegnato corrisponderà alla realtà



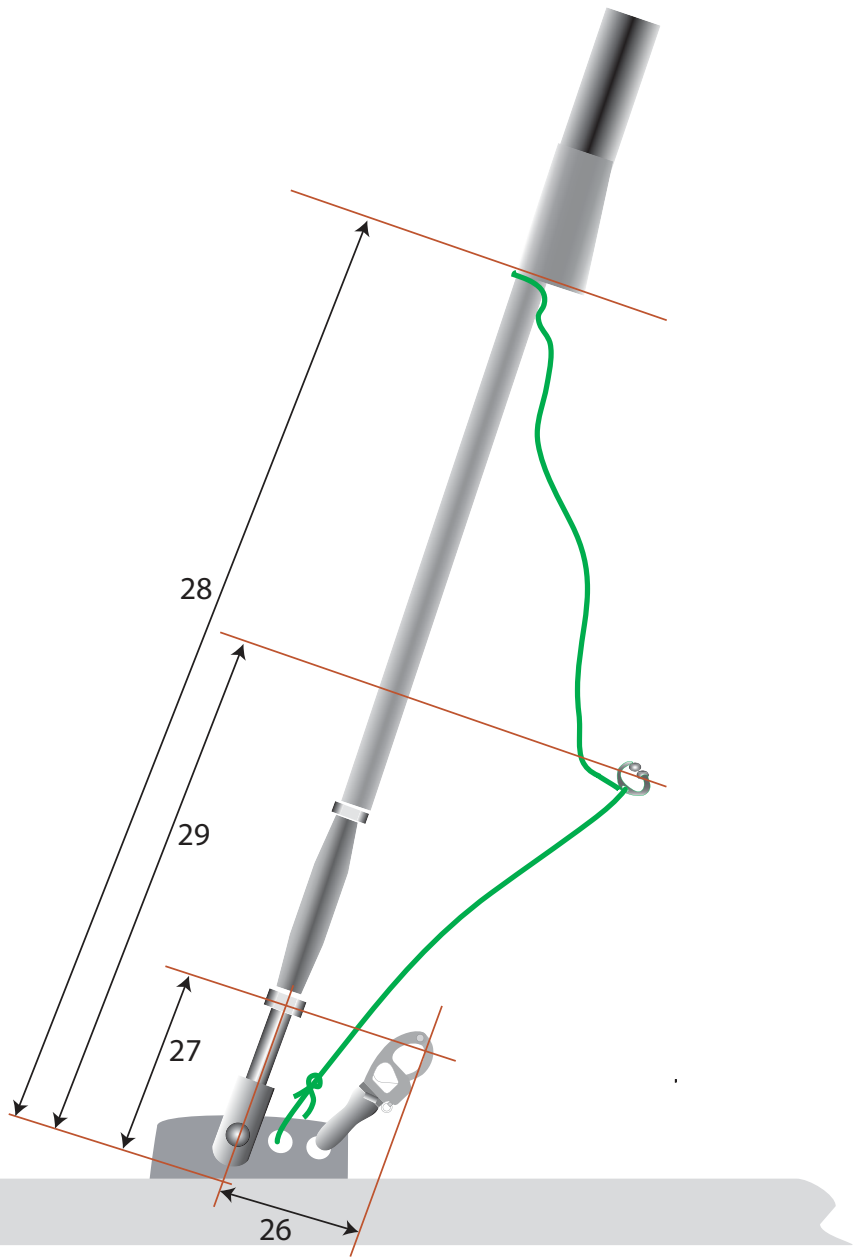
© 2011 Challenger Sails

11	J	m	Misura dalla mura alla faccia anteriore dell'albero
12	Distanza mura sartie	m	Misura dalla mura alle sartie
13	Rotaia genoa - inizio	m	Misura dalla mura all'inizio della rotaia ,facendo passare la fettuccia dentro le sartie.Dopo il carrello.
14	Rotaia genoa-fine	m	Ripeti l'operazione sopra indicata ma a fine rotaia.
15	Rotaia fiocco-inizio	m	Ripetere l'operazione precedente se è presente il carrello del fiocco
16	Rotaia fiocco-fine	m	
17	Distanza mura-paterazzo	m	Misura la distanza tra mura e paterazzo passando sopra la coperta
18	Distanza mura-bozzello spi		Misura la distanza tra mura e bozzello scotta passando sopra la coperta
19	Misura sartie-centro barca	m	Stendi la fettuccia metrica nel centro barca e misura la distanza tra il centro barca e: sartie, rotaia genoa, rotaia fiocco e bozzello o golfare per scotta Spinnaker-Gennaker . Se dovesse risultare difficile basta misurare la distanza tra i due punti e fare la metà.
20	Misura rotaia anteriore Genoa centro-barca	m	
21	Misura rotaia posteriore Genoa centro-barca	m	
22	Misura rotaia anteriore fiocco centro-barca	m	
23	Misura rotaia posteriore fiocco centro-barca	m	
24	Misura bozzello centro-barca	m	



Cliente
Mod. Barca

DATA



31a Hooks



31b Loop



31c Snap Shackle



© 2011 Challenger Sails

26	Tack back	mm	Distanza a 90° dallo strallo all'attacco in coperta della mura
27	Tack up	mm	Distanza dalla coperta all'attacco della mura
NOTE: Se l'attacco della mura è un moschettone rotante, misurare il tack back ed il tack up con il moschettone a circa 55° dalla coperta. Specificate inoltre che modello è:			
28	Feeder height	mm	Misura dalla mura all'inizio della canaletta
29	Pre-feeder height	mm	Misura dalla mura al pre-feeder del genoa
30	Punto di scotta	mm	Altezza del punto di scotta dal piano di coperta
31	Indicate quale tipo di aggancio avete		
	a) Hooks		Selezionate il tipo di aggancio
	b) Loop		
	c) Snap Shackle		



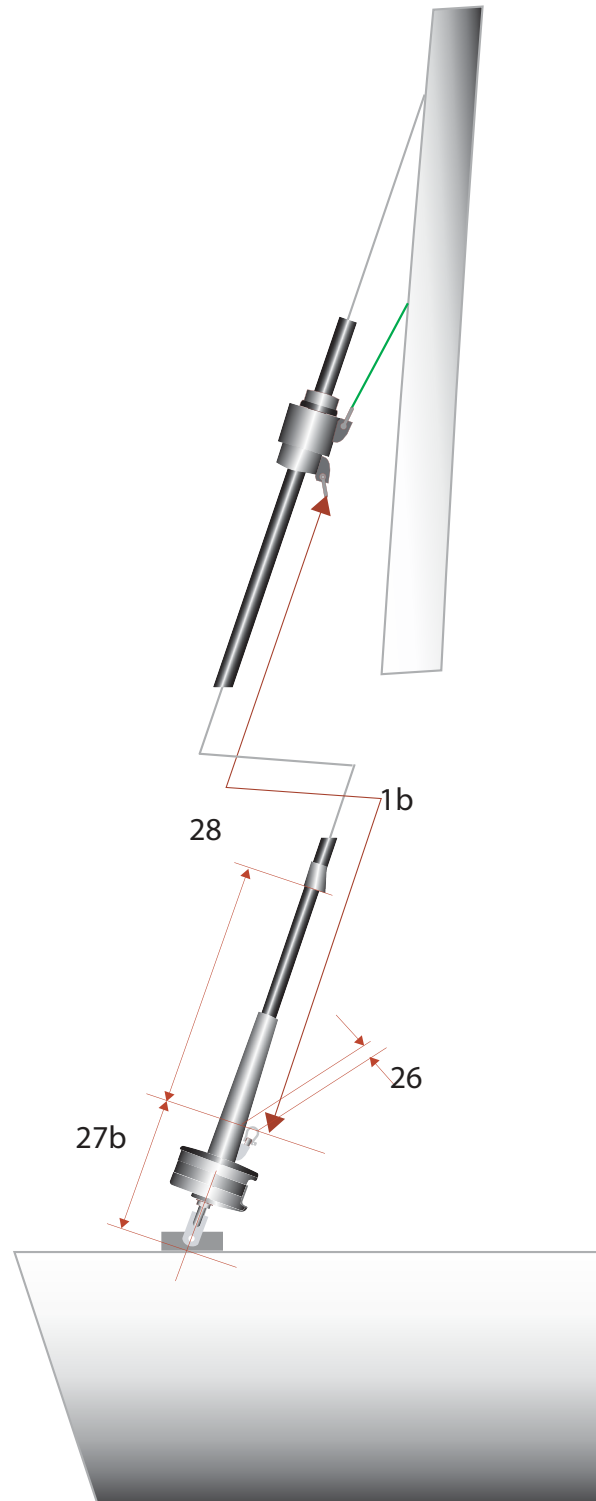
Cliente _____

Mod. Barca _____

DATA _____

Agganciate alla testa girevole del vostro rullafiocco la fettuccia metrica ,issate la drizza e la testa , fino alla battuta , bloccatela in modo sicuro e rilevate le seguenti misure:

Misure vela esistente	
Inferitura	
Balumina	
Base	
Banda Uv	Mure dx Mure sx



1b	Inferitura Max	m	Misurate dalla testa girevole all'attacco della mura nel tamburo del rullafiocco
26	Tack back	mm	Distanza a 90° dal rullafiocco all'attacco della mura .
27b	Altezza tamburo	mm	Distanza dal piano di coperta all'attacco della mura .
NOTE:			
Se la mura è un moschettone girevole misurare il tack back ed il tack up , a circa 55° dal piano di coperta.			
28	Altezza feeder	mm	Misurare dalla mura all'inizio della canaletta